

Hefhoogte: 29,90 m
Maximale reikwijdte: 25,85 m
Hydraulische transmissie
Automatisch frame nivellering
Schaarstempels

tracce.com

REV06

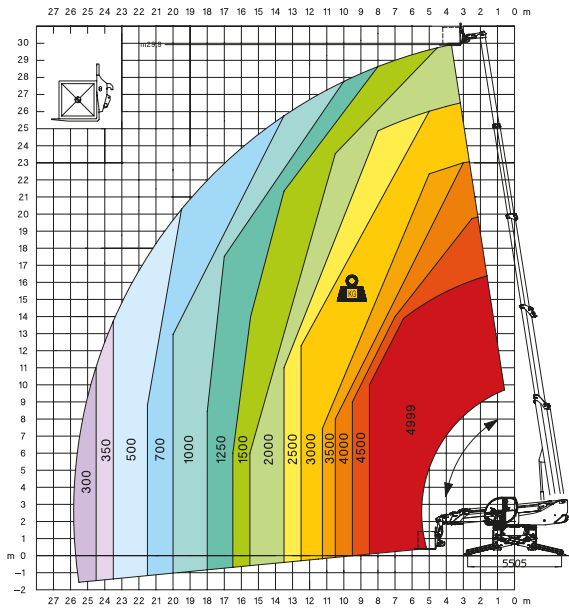
RTH5.30S

Magni Telescopic Handlers srl

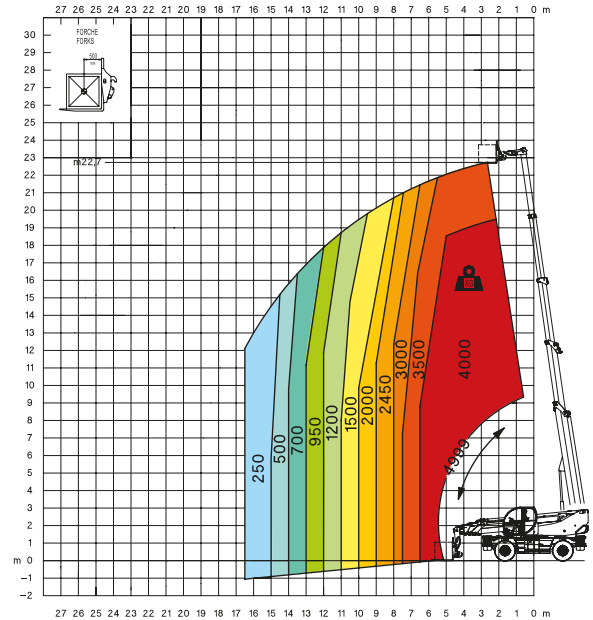
Via Magellano, 22 - 41013 Castelfranco Emilia, Modena, Italia - Tel: +39 059 8630811 - Fax: +39 059 8638012

commerciale@magnith.com - www.magnith.com

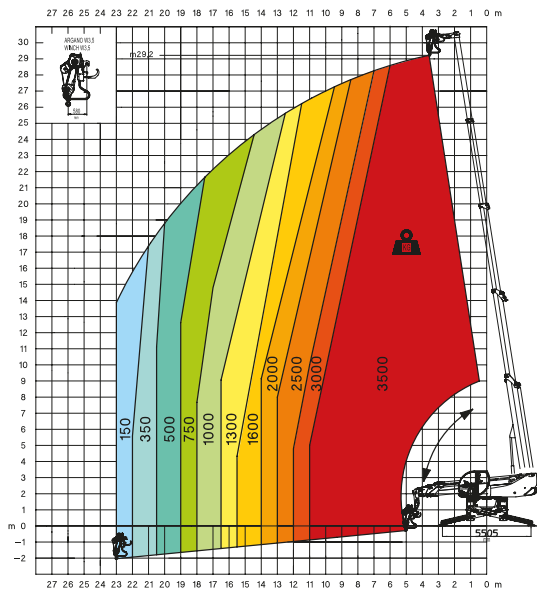
Laaddiagram op uitgeschoven stabilisatoren 360°



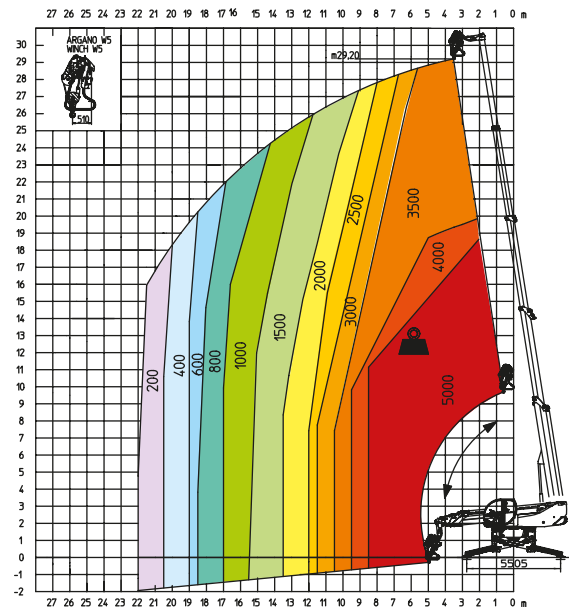
Laaddiagram voorkant op banden



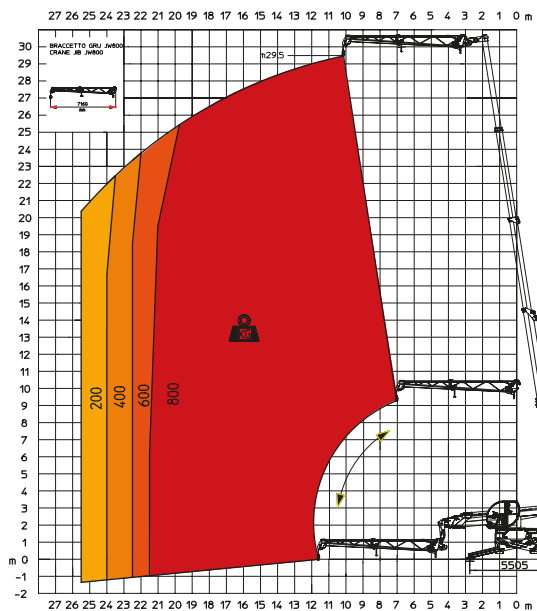
W 3,5
lier 3,5 ton



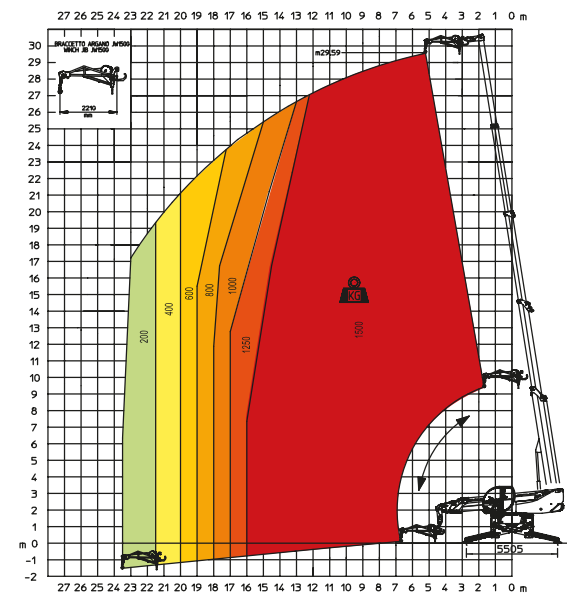
W 5
lier 5 ton



JW 800
jib lier 800

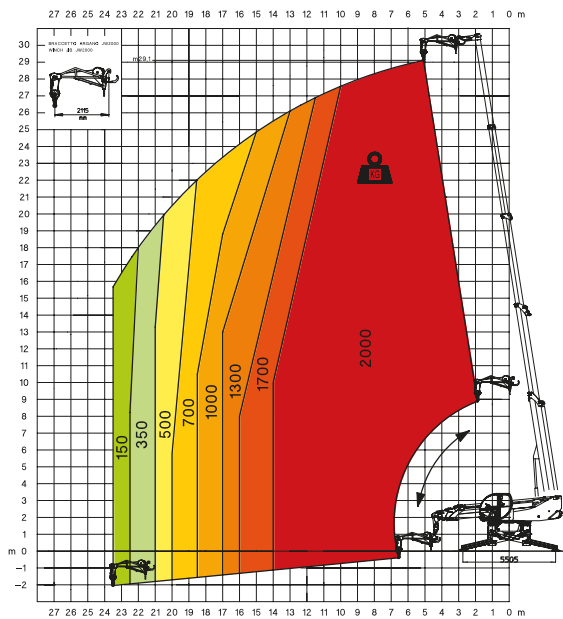


JW 1500
jib lier 1.500



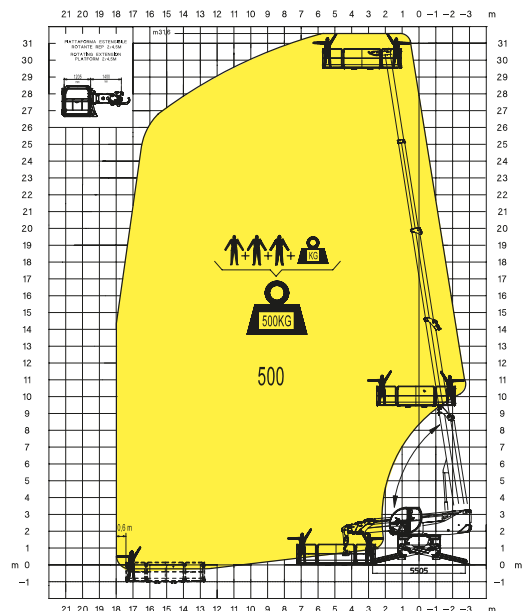
JW 2000

jib lier 2.000



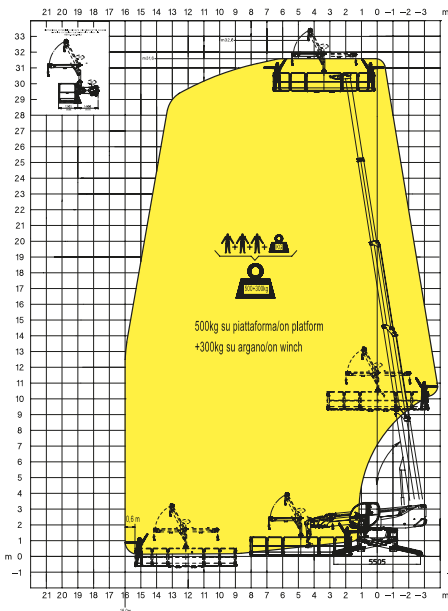
REP 2-4,5

roterend uitklapbaar werkplatform 500kg



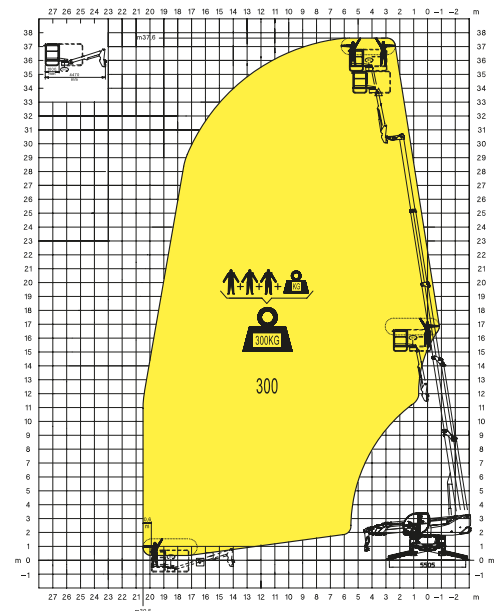
REP 2-6,5 W0,3

Werkplatform 6,5m - 500kg met Lier 300kg



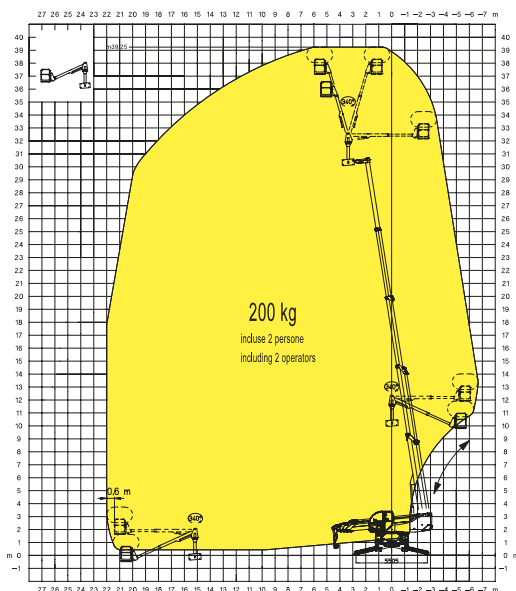
TP

Telescopisch platform TP



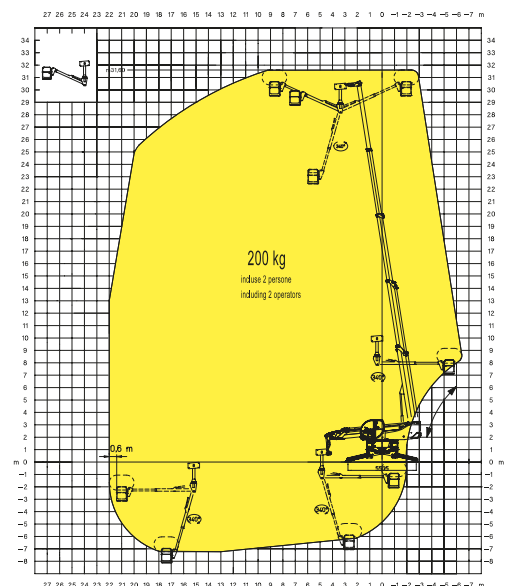
TP O-U

telescopisch 3d zwenkbaar werkplatform met 340° rotatie



TP O-U

telescopisch 3d zwenkbaar werkplatform met 340° rotatie



MACHINEMODEL	Roterende verreiker	RTH 5.30S			
	Maximaal hefvermogen	4.999 kg (zwaartepunt 500 mm)			
	Maximale hefhoogte	29,90 m			
MOTOR - MERCEDES	Model	Mercedes OM 934 LA Stage IV		Mercedes OM 924 LA Stage 3A	
	Nominaal vermogen	150 kW - 203 Pk bij 2.200 omw/min		145 kW - 196 Pk bij 2.200 omw/min	
	Maximale koppel	800 Nm bij 1.200-1.600 omw/min		705 Nm bij 1.200-1.600 omw/min	
	Cilinderinhoud	5,13 l		4,8 l	
	Aantal cilinders	4 in lijn		4 in lijn	
	Voeding	Turbodiesel met directe inspuiting			
	Koelsysteem	Water – intercooler			
MOTOR - JCB	Model	JCB ECOMAX stage IV i		JCB DIESELMAX stage 3A	
	Nominaal vermogen	129 kW - 175 Pk bij 2.050 omw/min		120 kW - 162 Pk bij 2.200 omw/min	
	Maximale koppel	690 bij 1.500 omw/min		657 bij 1.500	
	Cilinderinhoud	4.765		4.399	
	Aantal cilinders	4		4	
	Voeding	Turbodiesel met directe inspuiting		Turbodiesel met directe inspuiting	
	Koelsysteem	Water – intercooler		Water – intercooler	
AANDRIJVING	Type	Hydrostatisch			
	Model	Bosch – Rexroth			
	Maximale druk	500 bar			
	Cilinderinhoud	Pomp met variabele slagvolume , elektronisch bestuurd. Motor met variabele slagvolume			
	Versnellingsbak	Dropbox met 2 versnellingen Vooruit en achteruit			
ASSEN EN REMMEN	Type	Assen met planetaire aandrijving			
	Achtersas	Schommelende stuuras met hydraulische blokkering			
	Vooras	Schommelende stuuras met automatische nivellering +/- 10°			
	Bedrijfsrem	Meerschijvenrem in oliebad op iedere as met hydraulische besturing			
	Parkeerrem	Hydraulisch met negatieve werking			
	Bandenmaten	445/65 R 22,5			
PRESTATIES	Maximale rijsnelheid	40 km/h			
	Max trekkracht aan de haak	80 kN			
	Begaanbare helling	40%			
	Draaistraal (bij de vorken)	6.570 mm			
GEWICHTEN	Totale ledige massa	21.830 kg			
	Voor onbelast (arm ingetrokken en omlaag)	10.830 kg			
	Achter onbelast (arm ingetrokken en omlaag)	11.000 kg			
INHOUD TANKS EN INSTALLATIES		Deutz stage IV	Deutz stage3A	JCB stage IV i	JCB stage 3A
	Diesel	180 l	180 l	200 l	200 l
	AdBlue	40 l	n.a.	n.a.	n.a.
	Hydraulische olie	220 l	220 l	210 l	210 l
	Motorolie	20,5 l	20,5 l	14 l	14 l
	Koelwater	36 l	36 l	24 l	24 l
HYDRAULISCHE INSTALLATIE VOOR DE BEWEGINGEN	Max werkdruk	350 bar			
	Soort installaties	Load sensing			
	Functiepomp	Bosch Rexroth – Met variabele slagvolume			
	Ventielenblok voor bewegingen arm en zwenkop	Danfoss – Elektroproportioneel ventiel SIL 2			
	Ventielenblok voor stabilisatoren	Bosch Rexroth – Elektrohydraulische actuators			
	Besturing bewegingen	2 stuks CAN bus gecontroleerde joysticks met dodemansbeveiliging			
OVEREENSTEMMING MET DE NORMEN	EN 13849: betreffende de veiligheid van alle machinebedieningen EN 13000: betreffende de normen van de hydraulische hijskranen EN 280: betreffende de normen van de hoogwerkplatformen FOPS/ROPS 97/68/EG: betreffende de normen inzake de uitstoot van de motoren				

